



betoni



Květináče Betoni

ČESKÝ	vyrobeno na Vysočině design MgA. Tomáš Vacek
FUNKČNÍ	příslušenství na míru vývoj Atelier Partero
LEHKÝ	vyztužené vlákny nízká hmotnost
EKOLOGICKÝ	minimum výrobního odpadu respekt k surovinám
AUTENTICKÝ	ručně vyrobený každý kus originál
ODOLNÝ	vhodný do exteriéru



Classic

Betonové květináče řady Classic vás zaujmou svou jednoduchostí a designovou čistotou. V elegantních a přirozených křivkách velkoobjemové nádoby vynikne naplno její rozmanitá barevnost a struktura. Květináče z kolekce Classic se uplatní v historických kulisách i v moderní architektuře.

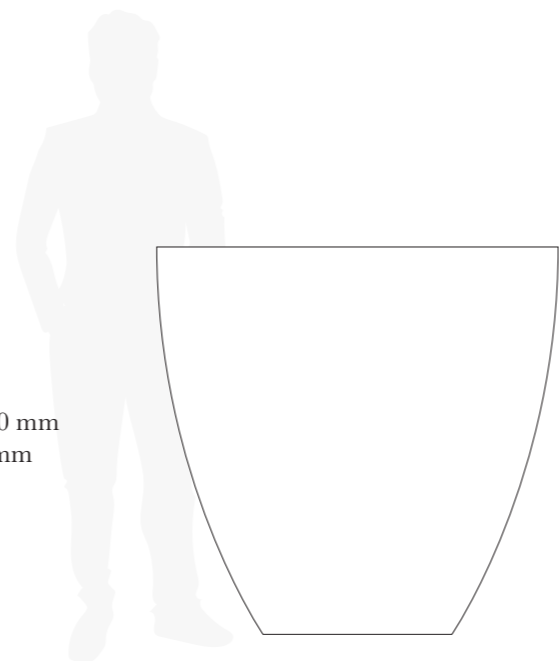
◀ Květináče Classic | M, S | šedá

Barvy a rozměry



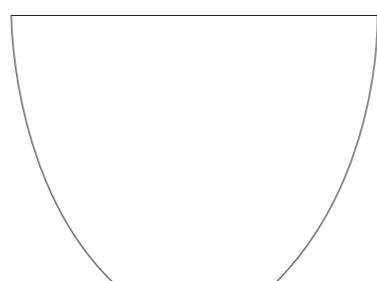
XXL

průměr: 1 180 mm
výška: 1 140 mm
váha: 281 kg
objem: 764 l



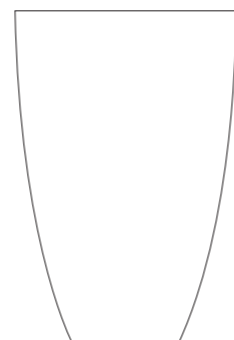
XL

průměr: 1 000 mm
výška: 720 mm
váha: 138 kg
objem: 336 l



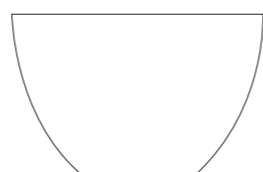
L

průměr: 600 mm
výška: 900 mm
váha: 85 kg
objem: 148 l



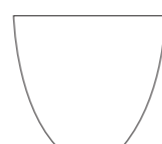
M

průměr: 685 mm
výška: 430 mm
váha: 48 kg
objem: 91 l



S

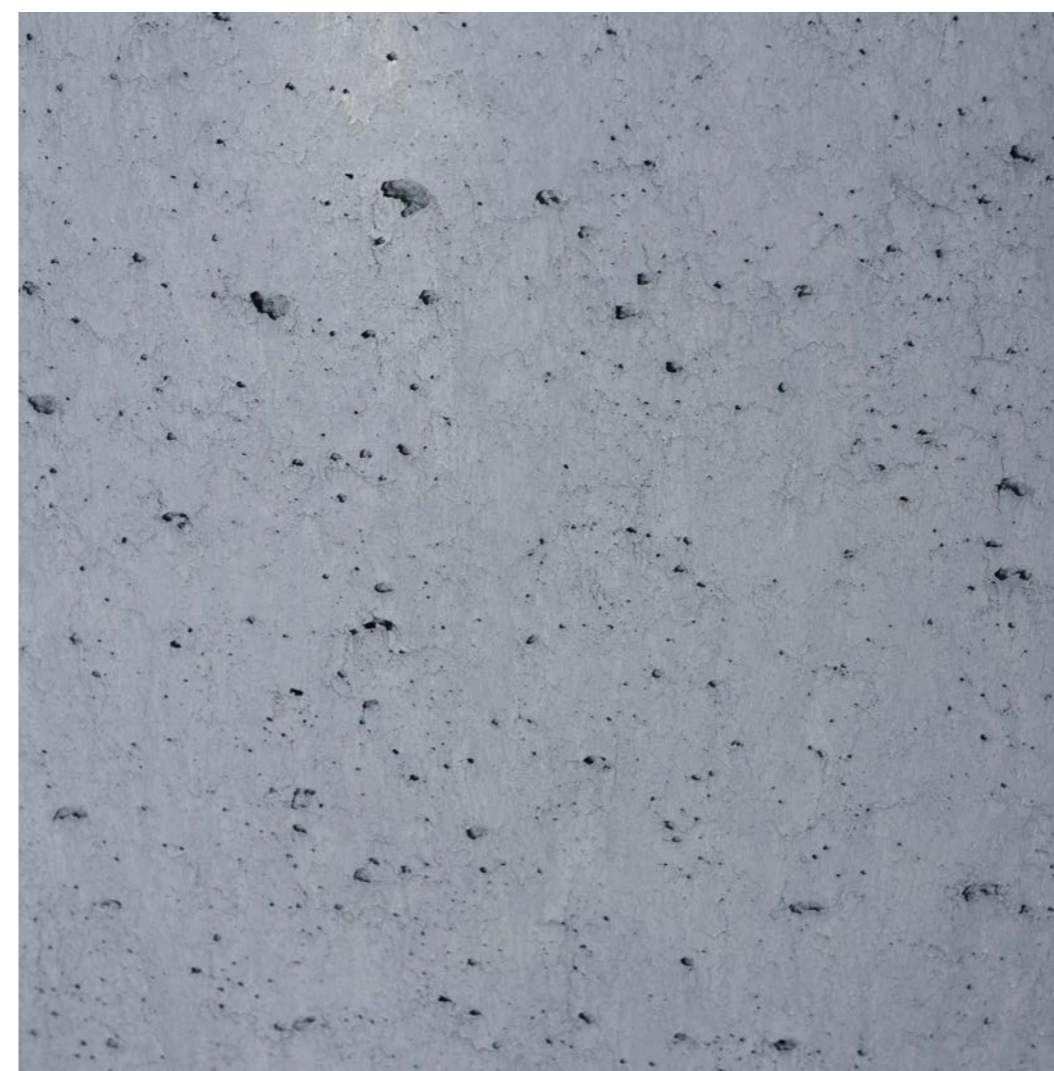
průměr: 410 mm
výška: 350 mm
váha: 18 kg
objem: 25 l



▲ Antracitová ▼ Šedá



▲ Písková světlá ▼ Písková tmavá

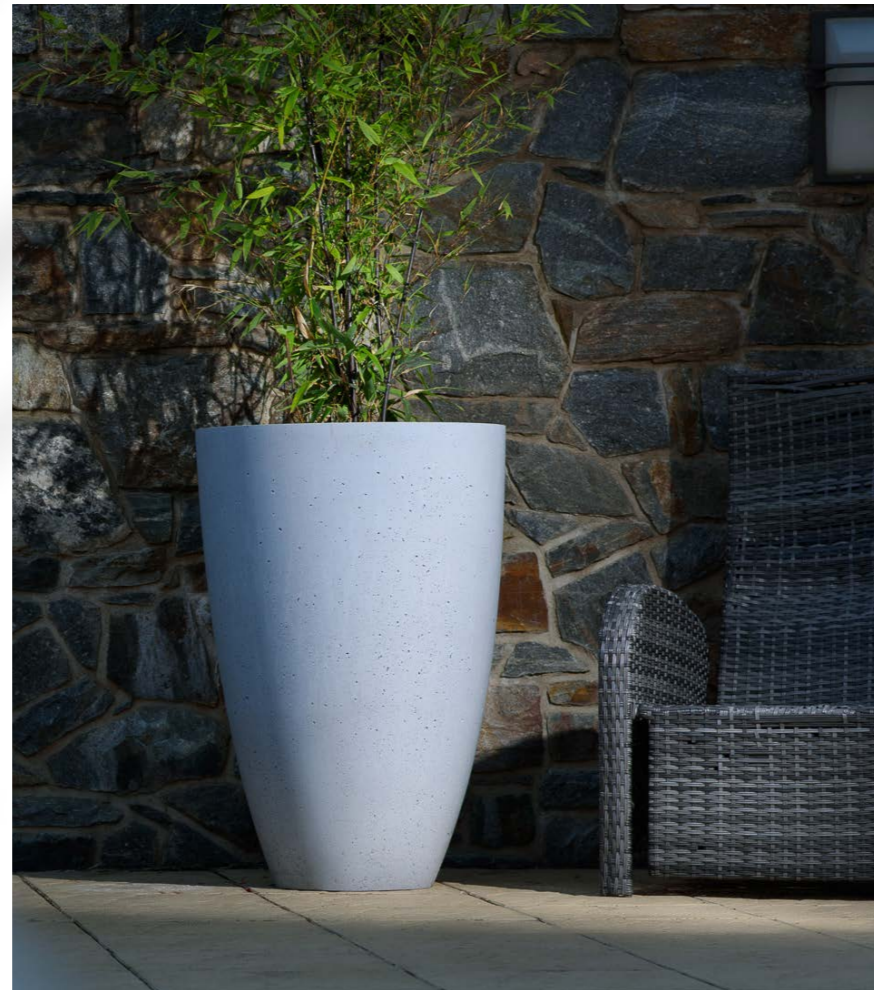




▲ Květináče Classic | XXL, XL | šedá

▼ Květináč Classic | L | šedá

Květináč Classic | XL | písková světlá ▶





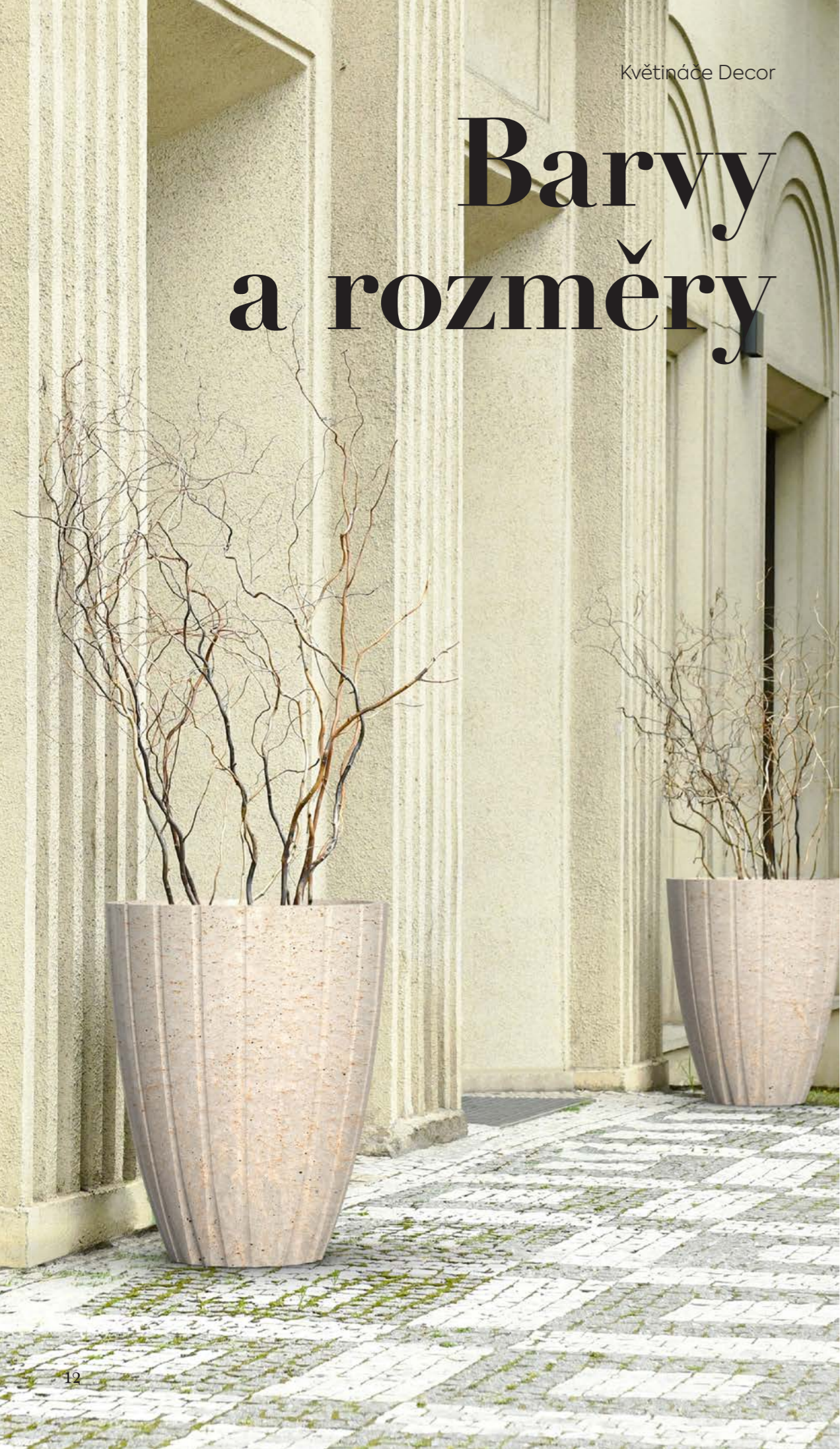
Decor

Kolekce betonových květináčů řady Decor je zdobená jednoduchým a jemným vzorem v podobě prolisu ve tvaru linky, která se rozšiřuje směrem ke dnu nádoby. Elegantní tvary a zemité barvy se krásně doplňují a dodají každému prostoru nádech současného designu. Díky použití vysoce kvalitních materiálů a preciznímu zpracování dodají květináče Decor vašemu domu a zahradě jedinečný vzhled.

◀ Květináče Decor | M, S | šedá

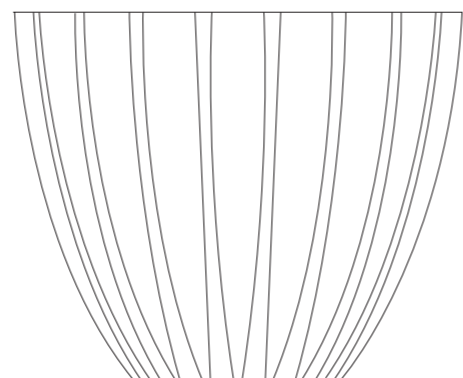
Květináče Decor

Barvy a rozměry



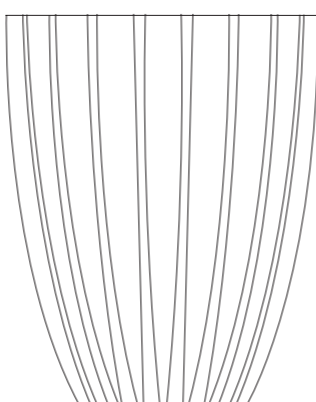
XL

průměr: 800 mm
výška: 650 mm
váha: 101 kg
objem: 183 l



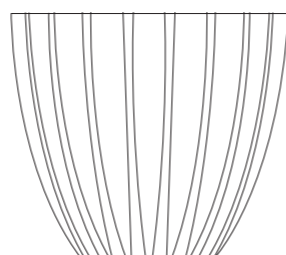
L

průměr: 560 mm
výška: 700 mm
váha: 68 kg
objem: 96 l



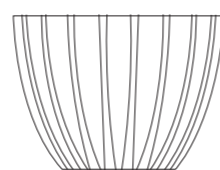
M

průměr: 500 mm
výška: 440 mm
váha: 34 kg
objem: 44 l



S

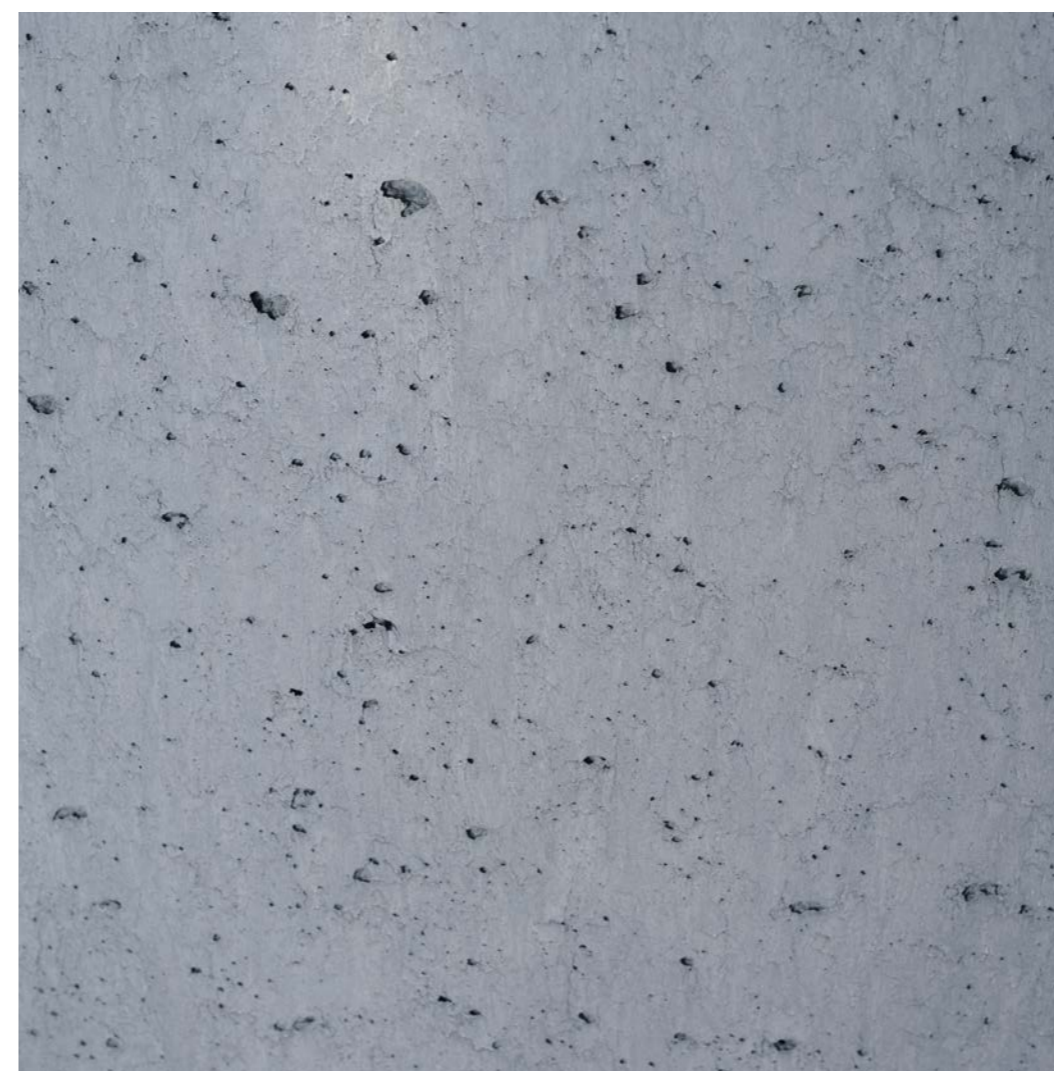
průměr: 380 mm
výška: 280 mm
váha: 14 kg
objem: 16,5 l



▲ Antracitová ▼ Šedá



▲ Písková světlá ▼ Písková tmavá





◀ Květináč Decor | M | šedá

▲ Květináče Decor | XL | antracitová

▼ Květináče Decor | XL | písková tmavá



Připravujeme

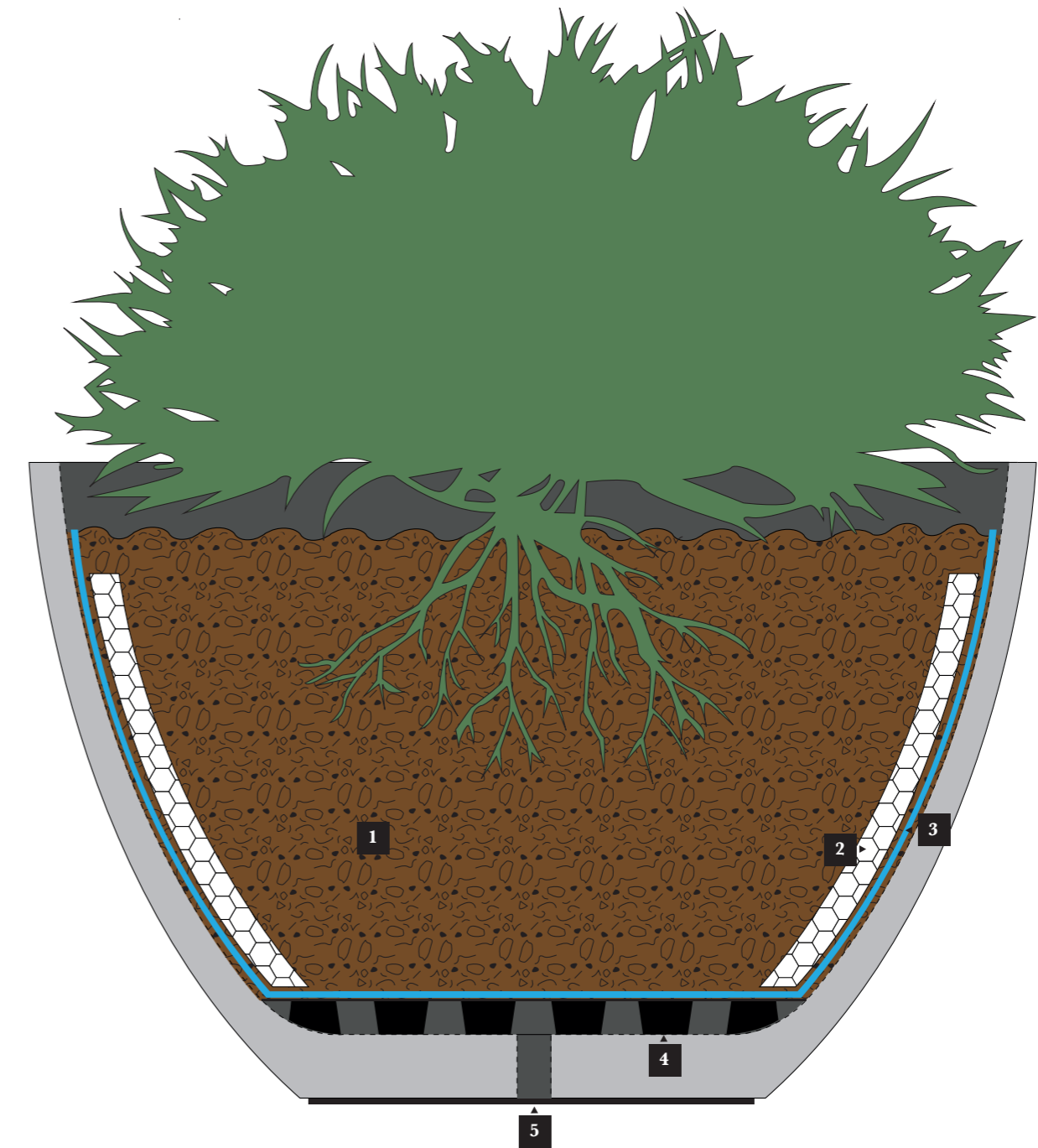


Organic

Tvar betonových nádob řady Organic našel inspiraci v přírodě. Velkoobjemové květináče vykročily ze světa geometrické pravidelnosti a narostly do rozmanitých tvarů, které vás zaujmou svou přirozeností. Organický tvar designových objektů podtrhuje jednoduchý a hladký povrch a přirozená barevnost.

Doplňky květináčů

Myslíme na vzhled květináče i jeho dokonalou funkčnost, rostlinám se v něm bude dobře dařit. Příslušenství ke květináčům Betoni jsme vyvinuli společně s Atelierem Partero. Všechny doplňky vyrábíme na míru ke každému typu a rozměru květináče. Jejich kombinování je jednoduché a zvládne je každý.



1 – Intenzivní střešní substrát 62 l

Substrát je dobře propustný, má objem vzduchových pórů více než 60 %, neutrální pH a obsahuje také živiny v přírodní formě.

2 – Vnitřní tepelná izolace

Chrání rostliny v letním období proti přehřívání.

3 – Filtrační geotextilie 150 g/m²

Chrání nopovou fólii před vnikáním substrátu.

4 – Nopová fólie pro vegetační střechy

Zajistí optimální vlhkost prostředí v květináči.

5 – Betonová zátka

Květináče lze po zalepení otvoru použít i v interiéru.



Zen

Betonové mísy představují univerzální dekorativní prvek, který se dobře uplatní v exteriéru i v interiéru. Ladné a jednoduché linie designových nádob na sebe nestrhávají přehnanou pozornost, ale nabízejí se k využití. Decentní je i jejich povrchová úprava a přirozená barevnost.

◀ Mísy Zen | L, M, S | šedá

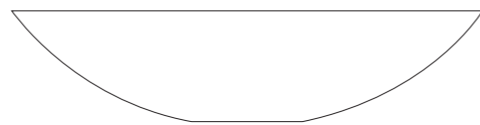
Mísy Zen

Barvy a rozměry



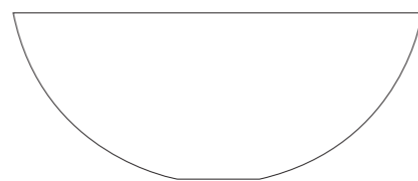
L

průměr: 340 mm
výška: 80 mm
váha: 2,19 kg
objem: 3 l



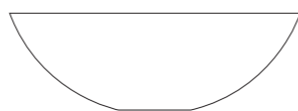
M

průměr: 295 mm
výška: 120 mm
váha: 2,33 kg
objem: 4 l



S

průměr: 210 mm
výška: 70 mm
váha: 0,82 kg
objem: 1 l



▲ Antracitová ▼ Šedá



▲ Písková světlá ▼ Písková tmavá



O nás

Za značkou Betoni stojí lidé, kteří propadli kouzlu betonu

Líbí se nám jeho pevnost, stálost a široké možnosti uplatnění. Obdivujeme jeho syrovou krásu. Nechceme vzhled betonu skrýt, ale vyzdvihnout.

A rádi hledáme nové cesty. Proto jsme vykročili ze světa klasické betonové dlažby a začali zkoumat hranice našich možností i limity betonu jako základního materiálu. Katalog velkoobjemových květináčů, který právě držíte v rukou, je výsledkem tohoto hledání.

Překvapivě lehký betonový solitér

Velkoobjemové a přitom subtilní květináče jsme pro vás vytvořili ve spolupráci s designérským Studiem Vacek. Novými výrobními postupy ovlivňujeme vzhled betonu a jeho barevnost. Beton je pro nás nejen základní stavební materiál, ale i prostředek k vyjádření našich názorů.

Neimitujeme – Nic nepředstíráme, neděláme náhražky, přiznáváme beton a snažíme se naplno využít všech jeho výhod.

Nebojíme se – Vyrábíme velkoformátové dlažby, na které si netroufne každý. Vytváříme velké a přitom subtilní zahradní květináče.

Posouváme hranice – Experimentujeme s povrchovými úpravami a barevnou škálou směsí.

Nešidíme – Vyrábíme z kvalitních směsí. K zákazníkům se chováme férově.



Zjednodušujeme – V jednoduchosti je síla. Máme přehledný sortiment výrobků. U nás nakoupíte snadno.

Chráníme přírodu – Beton se skládá z přírodních materiálů, z kameniva, vody a cementu. Beton je uměle vytvořený kámen, který dokáže přirozeně splynout s venkovskou i městskou krajinou.

Investujeme – Investujeme do výrobních technologií. Investujeme finanční prostředky i naši energii.

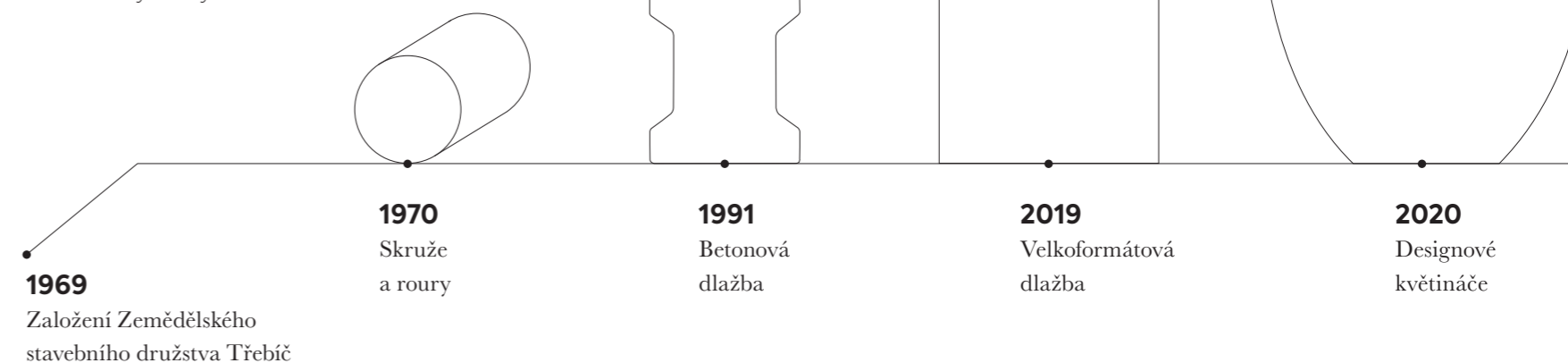
Jsme flexibilní – Jsme schopni rychle dodat i velké objednávky. Jsme připraveni plnit také individuální požadavky našich zákazníků.

Historie

S betonem pracujeme více než padesát let a za tu dobu jsme ušli pořádný kus cesty. V roce 1970 jsme v Lesonicích začali s výrobou betonových skruží a kanalizačního potrubí. Krátce po sametové revoluci následovala produkce betonové dlažby. O několik let později jsme provedli první velkou investici do modernizace výroby. Proměnu malého podniku s omezenou škálou produkce v jednu z nejmodernějších betonáren s plně automatizovanou výrobou v České republice jsme definitivně dokončili v roce 2019.

Dnes stojí v Lesonicích zbrusu nová výrobní hala, která nechce dominovat českému trhu masivní produkcí, ale kvalitou a designem vlastních výrobků podepsaných značkou Betoni. S moderní výrobní halou je však spojena především produkce klasické a velkoformátové dlažby. Výroba květináčů připomíná spíš řemeslnou dílnu, velkoobjemové květináče vznikají a zrají pomalu a s výrazným přispěním lidských rukou. Designové nádoby odléváme ve speciálních formách, pod bedlivým dohledem mistrů betonářů. Každý vyrobený květináč je originál s unikátní kresbou.

Jak šel čas
s našimi výrobky





Kde nás najdete

SHOWROOMY

LESONICE
Výrobní areál Betoni
Martínkov 137
www.betoni.cz

BRNO – TUŘANY
Centrum bydlení a designu
Kaštanová
Kaštanová 515/125a
www.kastanova.cz

PRAHA - KARLÍN
Centrum bydlení a designu
Křížíkova
Sokolovská 98/96
www.krizikova.cz

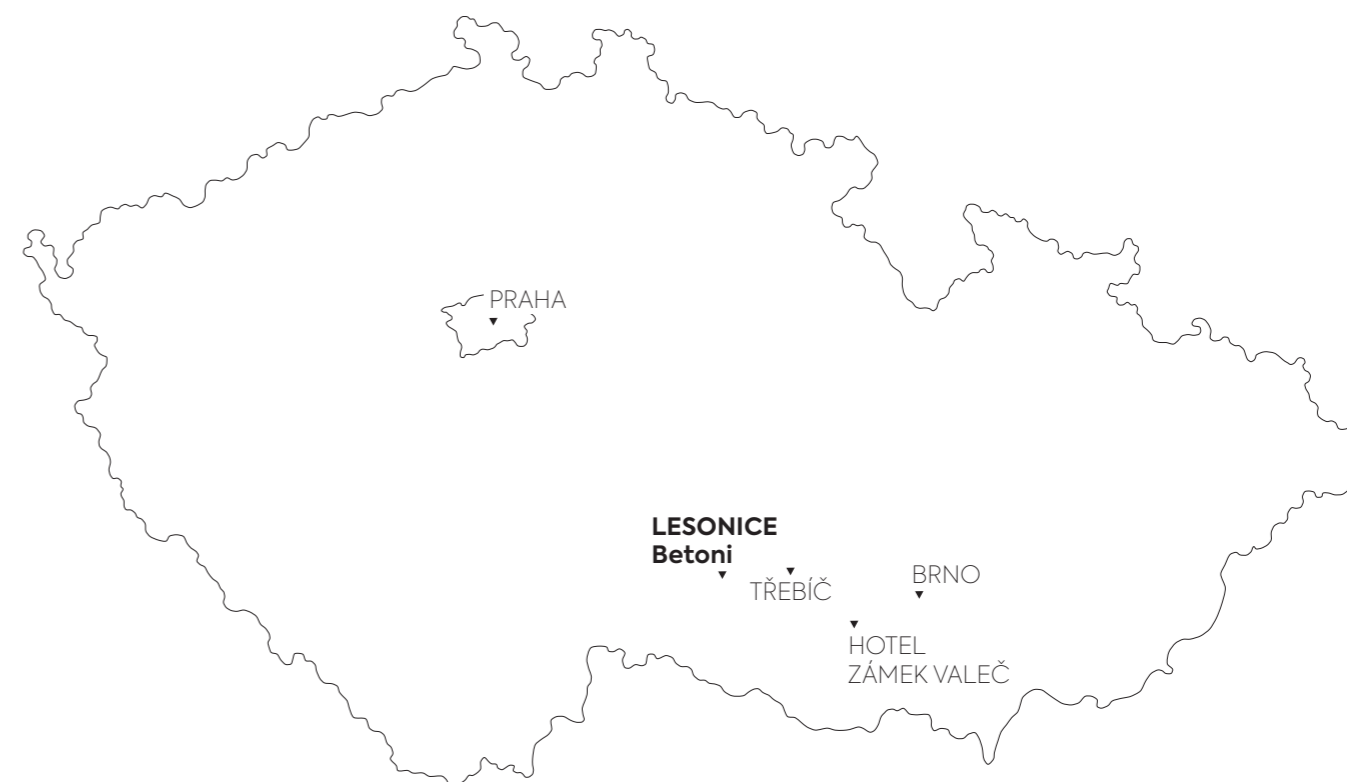
TŘEBÍČ
Interiérové studio Kerama
Kubišova 6
www.kerama.cz

REALIZACE

VALEČ
Hotel Zámek Valeč
Valeč 1
www.hotel-valec.cz

Betonové květináče dovezeme až k vám
Menší objednávky distribuujeme pomocí paletových zásilek. Větší zakázky dopravujeme vlastními automobily na zvolené místo, a to v rámci celé České republiky

Všechny výrobky si lze prohlédnout a pohodlně objednat na www.betoni.cz.



Betoni: Vyrábíme i dlažbu

Nenabízíme pouze velkoobjemové nádoby a květináče, ale i vkusnou a precizní betonovou dlažbu do exteriérů. Zaměřujeme se na velkoformátové dlaždice i dlažbu menších rozměrů. Díky moderní technologii je naše dlažba rozměrově přesná, tvarově stálá a odolná. Dlažba Betoni vyniká dlouhou životností – z její krásy se budete těšit minimálně 20 let.

Výjimečné stavby si zaslouží výjimečnou dlažbu! Značka Betoni je připravena spolupracovat s architekty a designéry na realizaci jejich odvážných plánů. Společně se zákazníkem vytvoříme jedinečnou dlažbu pro konkrétní stavby nebo originální architektonické koncepty.

Dlažba Stone | Rula | 60 × 60 cm ▶





Bronislav Vala

ředitel firmy Agstav Třebíč
výrobce značky Betoni

„Chtěl jsem z betonu vytvořit něco opravdu krásného. Něco, co bude ozdobou veřejného prostoru nebo zahrady. A k tomu jsem potřeboval nalézt vhodné partnery, kteří sdílí moje nadšení pro design, architekturu a beton. A to se mi s Tomášem Vackem a Jakubem Fingerem podařilo.“



Tomáš Vacek

designér ve Studiu Vacek
autor designu květináčů Betoni

„Se značkou Betoni je krásná spolupráce. Moderní firma na profesionální úrovni má kvalitní tým technologů a výrobců forem, což je základ k výrobě špičkového produktu, který je navržen a realizován přesně podle mých představ.“



Jakub Finger

zahradní architekt v Ateliéru Partero
technický garant vývoje květináčů Betoni

„Nechceme konkurovat běžné hobby marketové produkci, ale nabízíme technologicky i esteticky kvalitní alternativu k nákladným autorským nádobám. Mimořádně důležitá je pro mě kultivovaná barevnost a vzájemná kombinovatelnost produktů. Nepochybují o tom, že naše květináče se ve veřejném prostoru dobře uplatní.“

Tomáš Vacek

Postřehy extravagantního designéra

Tomáš Vacek je mladý český designér, který svoji tvůrčí činnost zasvětil mimo jiné směsi cementu, vody a dalších surovin. Při své autorské tvorbě se snaží vždy najít něco jedinečného, nebojí se experimentovat, a tak vzniklo například i betonové piano. Pro značku Betoni vyvinul jedinečný design květináčů pro vnitřní i venkovní využití. Při tvorbě usiluje o nadčasovost věcí.

Z betonu už navrhl šperky, umyvadla, hodiny, mobiliář, ale také jídelní sadu talířů nebo ořezávátko. Tím však výčet jeho betonových artefaktů zdaleka nekončí.

„Vytvořil jsem také vázy, stojan na kolo, obal na šperky, rukojeť k noži a také světla, trofeje nebo květináče,“ vyjmenovává designér. A právě vývoj designových květináčů přivedl Tomáše Vacka ke značce Betoni.

Pod rukama vznikají extravagantnímu tvůrci různé věci, jedno však mají společné. „Snažím se navrhnout věci tak, aby byly jednoduché na výrobu, měly myšlenku, nadčasový design a eleganci,“ poodhaluje Tomáš Vacek, který vystudoval průmyslový design na Univerzitě Tomáše Bati ve Zlíně.

„Neexistuje prostor, kam se květináč Betoni nehodí.“



Výrobky z betonu? Co kus, to originál

Jednou z výhod betonu je jeho univerzálnost a výborná kombinovatelnost v různých prostředích. Právě proto se beton dostává do řady odvětví a můžeme se s ním setkat při různých činnostech každodenního života.

V architektuře jsme si na beton již zvykli, nicméně v poslední době zažívá tento materiál rozmach i v jiných odvětvích. Využívá se v designu, umění, ale i nábytkářství či módě.

„Díky své univerzálnosti je beton ideálním materiálem pro použití v kombinaci se dřevem, dlažbou, zelení, kamenem, ocelí. Díky technologii výroby je každý produkt originál. To určitě ocení každý zákazník, který klade důraz na jedinečnost,“ říká Tomáš Vacek, který se se svými výrobky představil v řadě světových metropolí a center módy a designu, např. v Miláně, Mnichově, Paříži, Londýně nebo New Yorku. Nově spojil své jméno se značkou Betoni a stal se tak nepostradatelnou součástí týmu, který vyvinul velkoobjemové nádoby. „Květináče Betoni poskytují moderní řešení pro všechny druhy prostředí, jak v interiéru, tak v exteriéru. Jejich velkou výhodou je, že se

nabízejí i s vnitřní skladbou, což není standard,“ uvádí designér a dodává: „Abychom si byli jistí funkčností našich květináčů, řešili jsme jejich návrh se zkušenými zahradníky z Atelieru Partero. Vytvořili jsme doporučenou vnitřní skladbu a navrhli jednotlivé vrstvy tak, aby se rostlinám dařilo co nejlépe.“

Květináč, stolička i stůl v jednom

Při vývoji květináčů bylo třeba myslet na to, jak se vypořádat s řadou technických a funkčních překážek, které by mohly mít vliv na vlastnosti finálního produktu. „Extrémně vysoká pevnost umožňuje zmenšit stěnu květináče, a snížit tak jeho vlastní hmotnost. Některé květináče se dají použít jako sedací prvek nebo stůl,“ prozradil Tomáš Vacek.

Pokud si ceníte kvalitního designu, řemesla a dlouhověkosti produktu, je betonový květináč ideální volbou. „Věřím, že neexistuje veřejný nebo soukromý prostor, kam by se náš květináč nehodil. Tvary jsou elegantní, ergonomicky promyšlené a materiál je oproti plastovým květináčům elegantní, vznešený a především přírodní,“ uzavírá Tomáš Vacek, který má s betonem plánů plnou hlavu.

Tomáš Vacek

- produktový designér, který se podílel na vzhledu květináčů Betoni
- vystudoval průmyslový design na Univerzitě Tomáše Bati ve Zlíně
- v roce 2011 s bratrem Jiřím Vackem založil v Praze Studio Vacek
- jeho návrhy byly vystaveny na nejslavnějších světových výstavách v Paříži, Londýně, Miláně či New Yorku



„Beton je nadčasový materiál s charakterem.“

Osobnosti značky

Jakub Finger

Rozhovor o zahradách, betonu i stylových květináčích

Zahradní architekt Jakub Finger z Atelieru Partero se podílel na vývoji designových květináčů Betoni především proto, že už řadu let s úspěchem ovlivňuje podobu českých parků a zahrad. Realizace jsou originální, místy alternativní, někdy i ztřeštěné a extravagantní. Atelier Partero spoluutvářel celý koncept projektu i konkrétní technická řešení. Předností designových květináčů Betoni je mimo jiné to, že rostliny v betonových nádobách prospívají. Důležitá je totiž nejenom estetika, ale i funkčnost.

Jakub Finger

- zahradní architekt a technický garant vývoje designových květináčů Betoni
- pracuje v Atelieru Partero
- ateliér sídlí v Brně a působí v rámci celé České republiky
- získal mnoho prestižních ocenění odborné veřejnosti



▲ Vodní prvek na terasovité zahradě řadového domu

Vystudoval jste a vašim denním chlebem je projektování zahrad. Nyní jste se však pustil do navrhování designových květináčů.

Co má společného projektování zahrad a výroba designových nádob z betonu?

Záleží nám na tom, aby dílo bylo jednotné a kvalitní. Pěkný květináč dovede posunout celý koncept zahrady dobrým směrem. Je to velká výzva být u vzniku prvku, který bude produkován v sérii.

Pracujete v Atelieru Partero, čím se zabýváte?

Zabýváme se širokým spektrem projektů, přičemž těžištěm tvorby stále zůstávají soukromé zahrady. Měřítko našich projektů se pohybuje od drobných átrií až po krajinné celky v rozsahu několika hektarů. Rádi pracujeme jak se zcela tradičními, tak i s těmi nejmodernějšími materiály a postupy.

Jaké jsou aktuální trendy v zahradní architektuře?

Celkově se zmenšuje plocha zahrad a zelených prostor. Na to jsme mysleli i při designu

velkoobjemových květináčů. Kvalita je na malém prostoru velice důležitá.

Co si lidé na svých zahradách nejčastěji přejí?

Všichni naši klienti mají momentálně podobné přání: odpočinek, soukromí a prostor pro klidný život s rodinou. Málčko se probudí s tím, že touží po konkrétní rostlině. Lidé nemají tak jasné požadavky. Vědí ale, že chtějí někde trávit volný čas a hledají k tomu adekvátní místo.

Jaké dělají lidé chyby, když vytvářejí zahrady svépomocí?

Navrhování zahrad je práce jako každá jiná. Pokud si tedy člověk troufá, může to dopadnout dobře. Lidé však často nezvolí správné postupy, protože netuší, co všechno je čeká.

A s budováním zahrady je to stejné...

Určitě. Setkáváme se s tím, že napravujeme škody, které klienti v dobré víře napáchali. Například, že použili prvky v nevhodném kontextu. Špatně je zkombinovali a výsledek nedával smysl.

Jakou roli hraje ve vašich návrzích beton?

Beton hraje v našich zahradách velkou roli. Je to naprosto nadčasový materiál. Je pravdivý a na nic si nehraje. Umožňuje plasticky vytvořit pevný povrch, pevnou plochu, pevný objekt. Dobře se s ním na zahradách pracuje. Je to poctivá materie, která umí krásně stárnout. Pro nás je beton živá hmota, od které nemůžete čekat dokonalost, ale naopak vám nabídne svůj charakter.

Realizovali jste i „zelené graffiti“, což je betonová deska protkaná geometrickými obrázky ze zelených rostlin.

A to je přesně to, co nás baví. Podle nás se příroda a beton krásně potkávají a skvěle to funguje dohromady. Snažíme se hledat další cesty a kontexty skloubení živých rostlin s betonem.

A jak vnímáte velkoobjemové betonové květináče?

Fascinuje mě jedinečná kresba betonových květináčů, která vzniká přirozeně a pozvolna. Charakter produktu ovlivňuje jeho výroba.

Není to plast ani vstříkovaná věc, nemá dekor nanesený dodatečně. Betonový květináč je přirozený a krásný.

Pracujete i s velkoformátovou betonovou dlažbou?

Velkoformátová dlažba pro nás znamená kvalitní a čistý povrch. Je krásně univerzální a hodí se k moderním domům, ale zároveň neudělá ostudu – při správném použití – ani u objektů staršího data.

Jak jste se podíleli na vývoji designových květináčů Betoni?

Pomáhali jsme s tvarovým i koncepčním zadáním. Řešili jsme jednotlivé dimenze. Od začátku produkt vzniká v sestavě. Barvy a tvary se dají krásně kombinovat. Jde o květináče malé,

střední, velké. Je to zcela univerzální paleta, ve které se nedá prakticky sáhnout vedle. Jsme rádi, že jsme byli u toho, když vznikal výrobek, který nám na trhu dlouhodobě chyběl. Kvalitní designové nádoby z betonu, které se dají použít v interiéru i exteriéru, jsou nadčasové a mají charakter.

A jaké je tedy podle vás jejich ideální využití?

Jsou to naprosto univerzální nádoby, které využijete v interiérech i exteriérech. Tyto květináče fungují všude skvěle. Venku se dobře uplatní na terasách a střeších. Mnoho developerských projektů neumožňuje kvůli statickému zatížení více zeleně. Kvalitní květináče jsou jednou z mála možností, jak zajistit, aby se rostlinám v těchto prostorách dobře dařilo a vytvářely příjemnou atmosféru.

Co je důležité pro květináče vyráběné z betonu?

Musí to být celistvý systém. Nejde jen o pěkný designový doplněk, ale musí být i funkční. Vy potřebujete, aby se v nádobě rostlinám dařilo, venku i uvnitř. Navíc betonový květináč vydrží mnoho let. Není to rychloobrátková věc, která nemusí být perfektní, protože má omezenou životnost. Hezká výsadba v krásném betonovém květináči, to funguje samo o sobě.

Jak vás spolupráce na návrzích květináčů bavila?

Skvěle. Spolu s výrobcem Bronislavem Valou a designérem Tomášem Vackem patříme k lidem, které naše práce baví. Dohromady to fungovalo na výbornou. Každý jsme do projektu vložili to, co umíme nejlépe. A výsledek stojí za to.

▼ Green graffiti na rekonstruované zahradě

Květináče Classic | M, S | písková světlá ▶



Květináče na zámku

Květináče Betoni si můžete prohlédnout ve Valči v zámeckém hotelu, kde je jich rozmístěno několik desítek. A když už tam budete, můžete se i vykoupat, navštívit wellness nebo se dobře najíst. Prostě si pořádně odpočinout.

www.hotel-valec.cz



AGSTAV TŘEBÍČ a.s.
Martínkov 137, 675 44 Lesonice
Česká republika
E-mail: info@betoni.cz
Tel.: +420 568 446 235
www.betoni.cz

betoni

